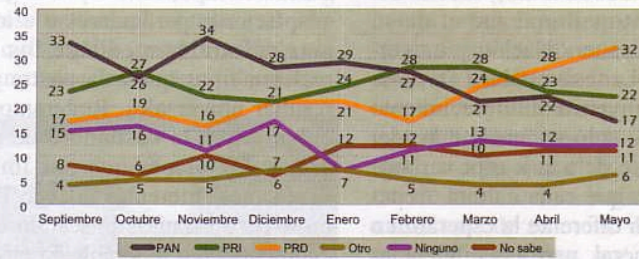


INDICADORES

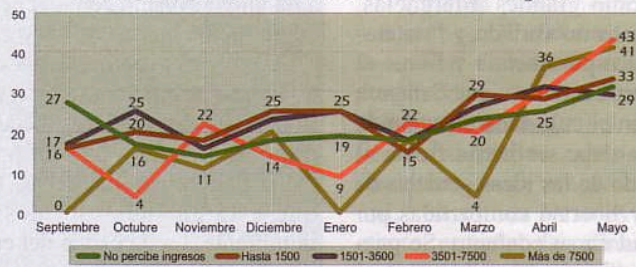
Elección del jefe de gobierno del D.F.

Encuesta preelectoral

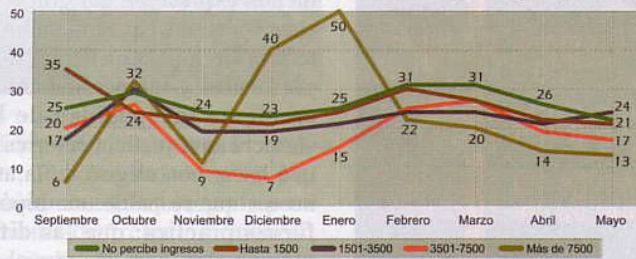
INTENCIÓN DE VOTO



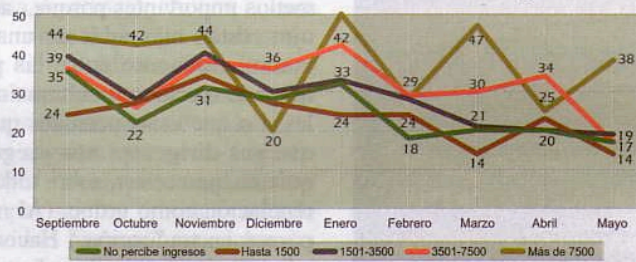
INTENCIÓN DE VOTO A FAVOR DEL PRD (Por ingreso)



INTENCIÓN DE VOTO A FAVOR DEL PRI (Por ingreso)



INTENCIÓN DE VOTO A FAVOR DEL PAN (Por ingreso)



Vitrina metodológica

Levantamiento: 9-11 de mayo de 1997; **tipo de entrevista:** dos muestras independientes de 1250 ciudadanos. La primera muestra de ciudadanos se seleccionó a partir de una muestra probabilística de viviendas, con un esquema de muestreo estratificado por delegación y distrito electoral, con tres etapas de selección (125 secciones electorales con probabilidad proporcional al tamaño de su padrón, 2 manzanas por sección electoral en muestra, y 5 viviendas por manzana), y una para los ciudadanos dentro de las viviendas seleccionadas (se enumeran a todos los ocupantes de 18 años o más de edad, y se selecciona a uno de ellos de manera aleatoria para ser entrevistado directamente en su hogar). Se realizaron al menos 4 revisitas a la vivienda de ciudadanos difíciles de localizar para lograr entrevistarlos directamente. La segunda muestra de 1250 ciudadanos se seleccionó en las mismas secciones electorales y en las mismas manzanas que la anterior, pero se realizó en la vía pública, siguiendo un esquema de muestreo por "cuotas" según grupos de edad y sexo, y filtrando a los ciudadanos interceptados respecto a su residencia dentro de la sección seleccionada. **Intervalos de confianza:** al 95%.

